

Banegårdspladsen: Skitseprojekt

Midtbyrådsmøde 2

21. maj 2021



Dagsorden for midtbyrådsmøde 2

Midtbyrådsmøde 21. juni 2021

1) **Velkomst** v. Peter Stecher (08.15 – 08.25)

A) Godkendelse af referat

B) Godkendelse af dagsorden

2) **Status på lokalplan** v. Tine (08.25 – 08.30)

3) **Skitseprojekt og Designmanual** v. Claus Otto (08.30 – 09.50)

Herunder drøftelse i grupper

4) **Eventuelt** (09.50 – 10.00)

Status på lokalplan

Lokalplan for området

- Status

Lokalplan nr.
01-C-25.02
Centerområde, Banegårdspladsen

Hvad er en lokalplan?
Status og proces
Redegørelse
Planbestemmelser
Kort og bilag

Centerområde, Banegårdspladsen



Forslag
Forslaget blev vedtaget af Brønderslev Kommune den 24. marts 2021

Hent lokalplanen som PDF
Lokalplanforslaget er i offentlig høring i perioden fra d. 26. marts 2021 til den 21. maj 2021. I høringsperioden har du mulighed for at komme med indsigelser, bemærkninger eller ændringsforslag til lokalplanen. Indsend dine kommentarer ved at trykke på "Din kommentar" øverst på siden.

Der blev afholdt virtuelt borgermøde onsdag d. 5. maj. [Se eller gense borgermødet her.](#)
Eventuel klage over beslutning om at undlade miljøvurdering skal ske senest d. 23. april 2021.

Har du spørgsmål til planen er du velkommen til at kontakte os på tlf. 75 50 50 50

SKRIV DIN KOMMENTAR

Skitseprojekt og Designmanual

Første udkast til skitseforslag

Forslaget vi diskuterede:

- Husk scene - ikke for stor og ikke for lille
- Ikke lukke for meget mod Café omr.
- Pladsen over på den anden side af vejen



Historiske referencer

- **1** Peder Nielsens Beslagfabrik/Pedershåb



- **2** Jernbanen

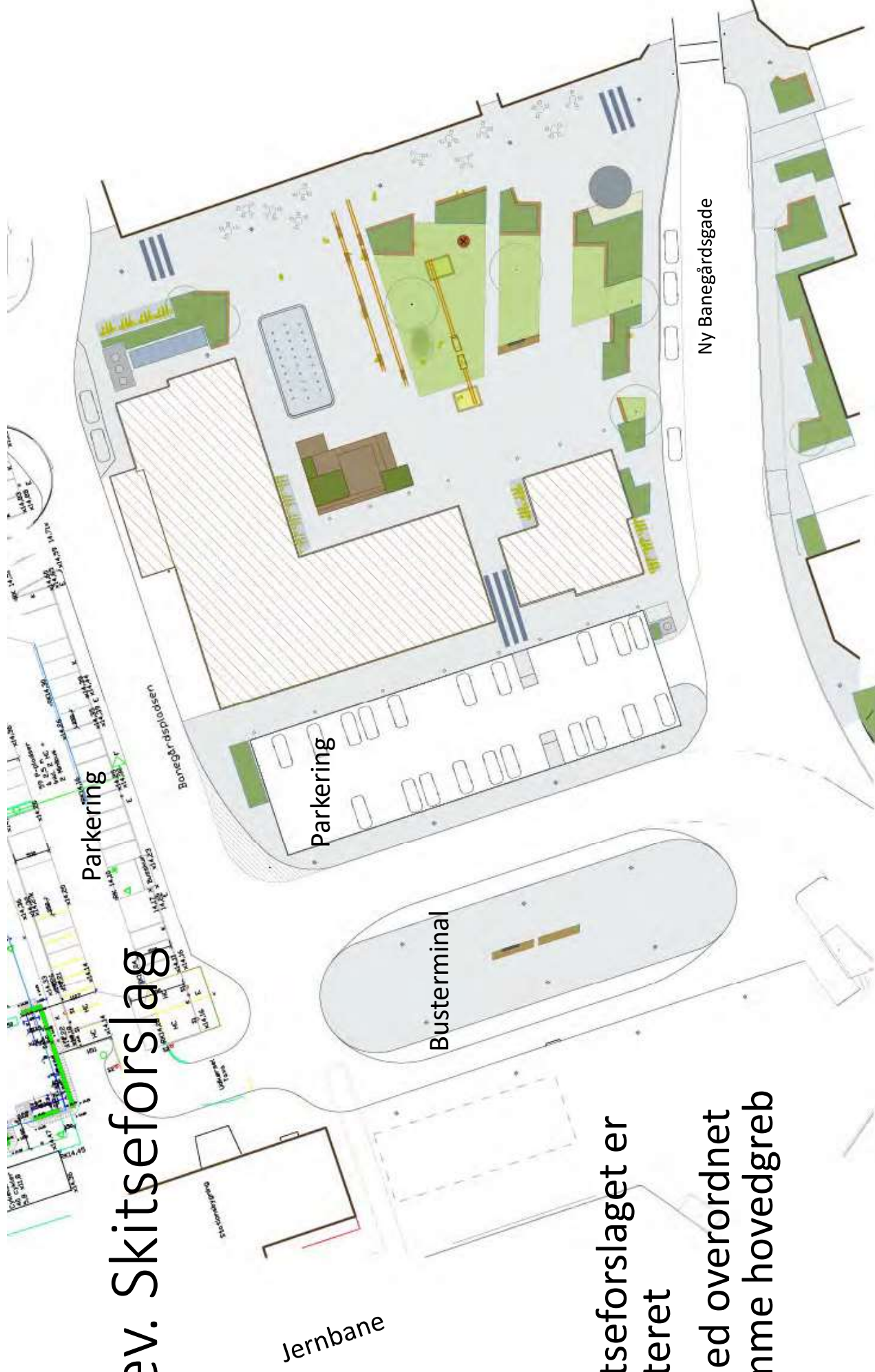


- **3** Naturen omkring

- *Byens centrale midtpunkt - Byens "fødested"*
- *"Byens hjerte" der rækker ud til byens rum og funktioner*



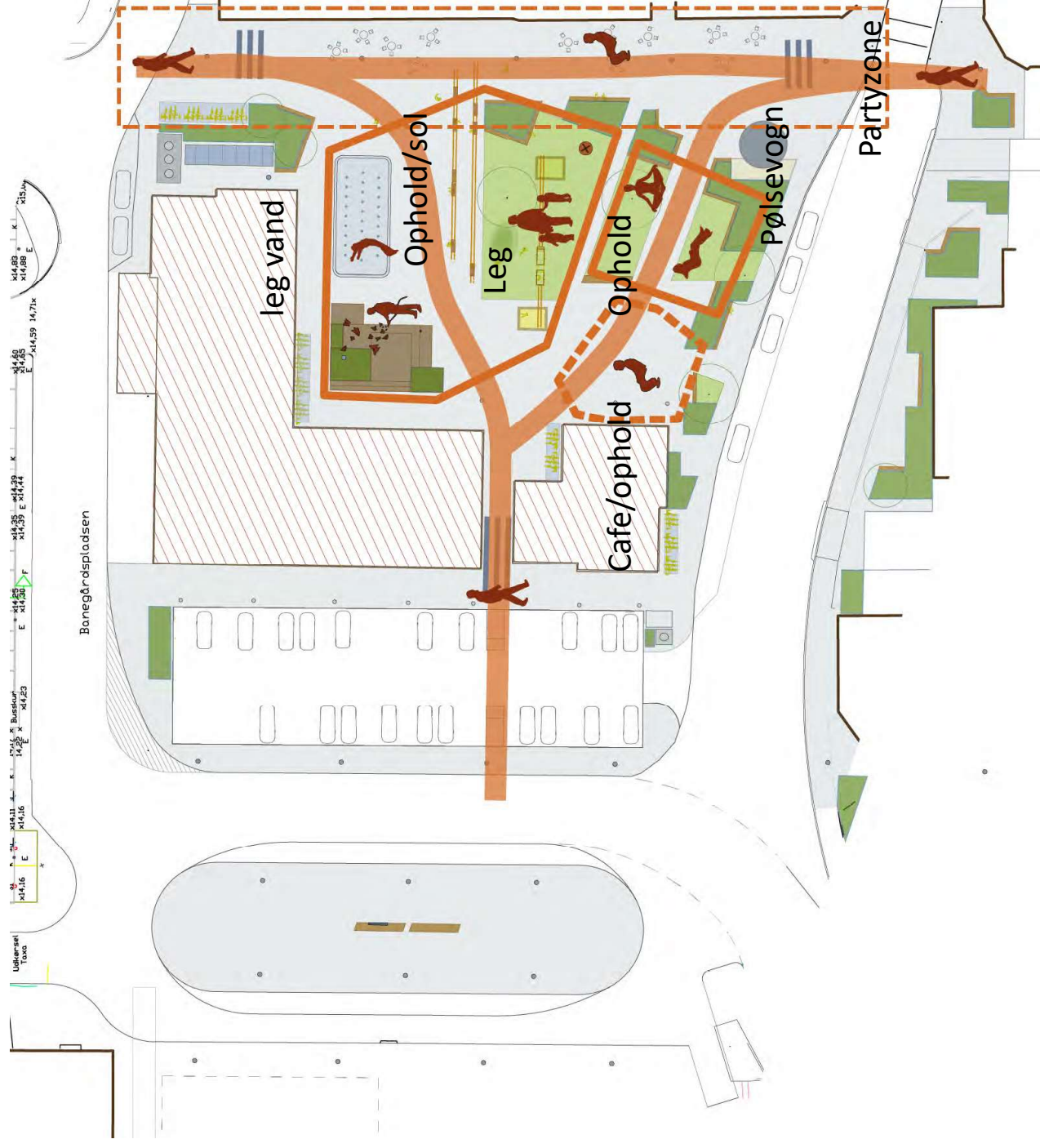
Rev. Skitseforslag



Skitseforslaget er
justeret
- med overordnet
samme hovedgreb

Skitseforslaget

- Flow og funktioner på pladsen
- Serveringszone (10 meter bredt)
- Ganglinje (min 5m)
- Pølsevogn (for- og bagside)
- 4 eks. træer bevares







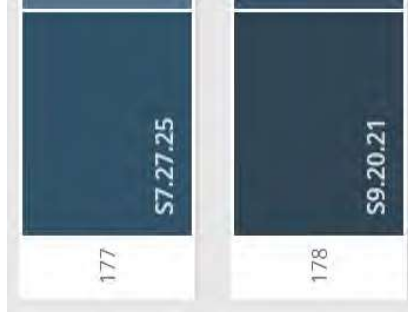


Beplantningen er en tydelig markering af
byens identitet

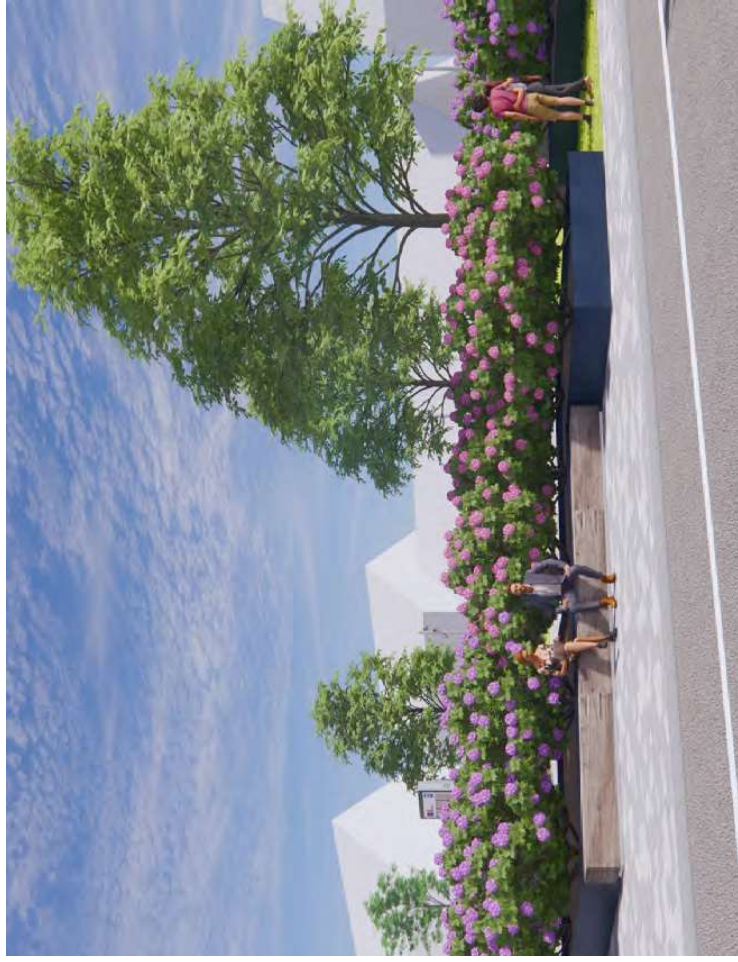


Farver og materialer

- Grundelementer/Karakter og identitet
- **Gennemgående materialer** der skaber helhed, men mulighed for enkelte elementer der skaber kontrast og markerer stedet.
- Farver på byinventar
- Materialer



Farver og materialer



Byens guly



Belægninger

- Belægninger skal vælges efter slid, belastning og stedets karakter
- Hård og blød belægning

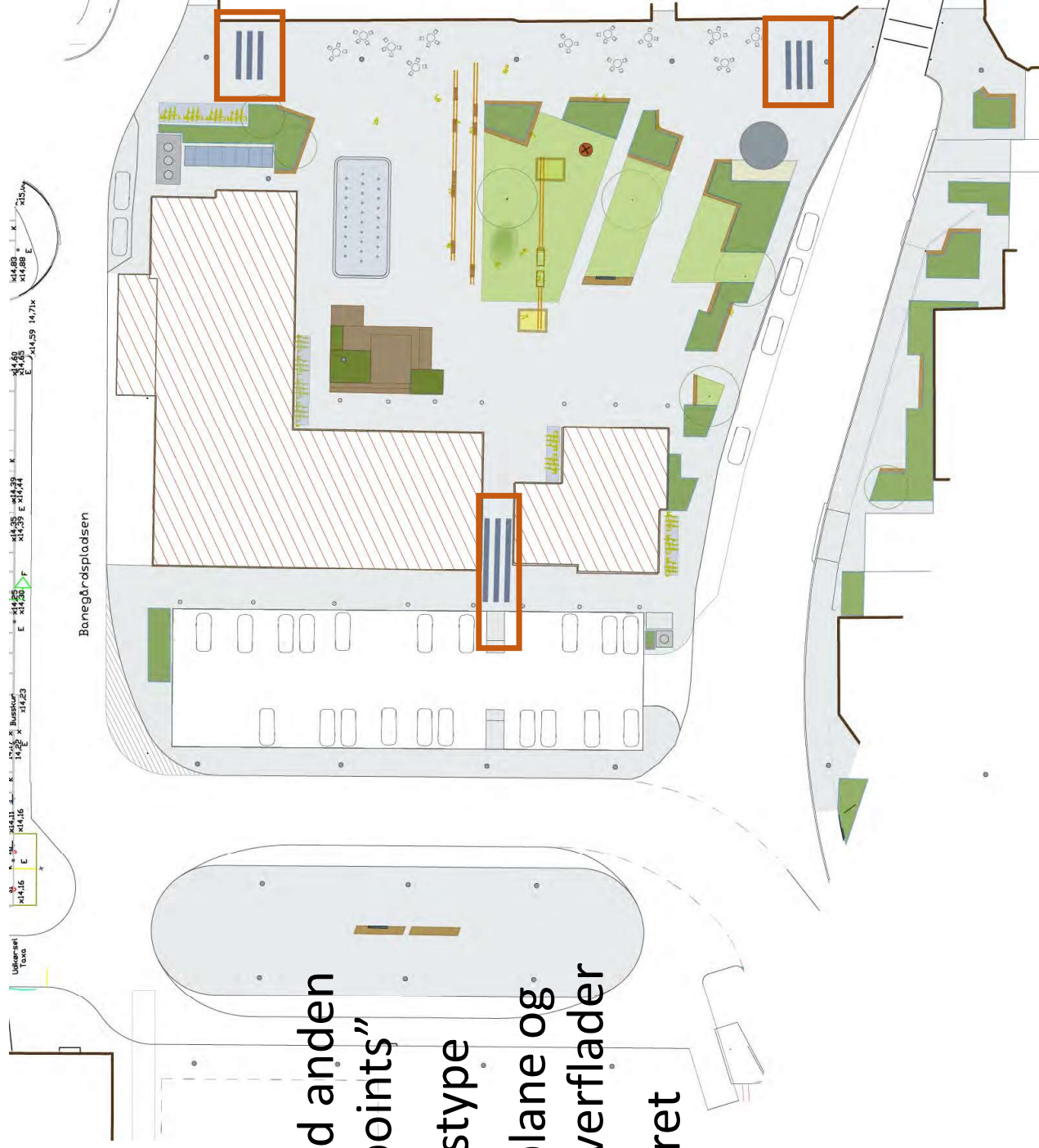
Byens gulv

- Belægningen breddes ud i hele byrummet



Byens gulv

- **Markering** ved start med anden belægning – "meeting points"
- Prisfornuftig belægningstype
- Der kan arbejdes med plane og mere rustikke (grove) overflader
- Niveauforskelle minimeret



Byens gulfv

- **Betonbelægninger** på større flader
- **Markeringsfelt** i mørk granit
- Plane og mere rustikke (grove) overflader, kan signalere ganglinjer

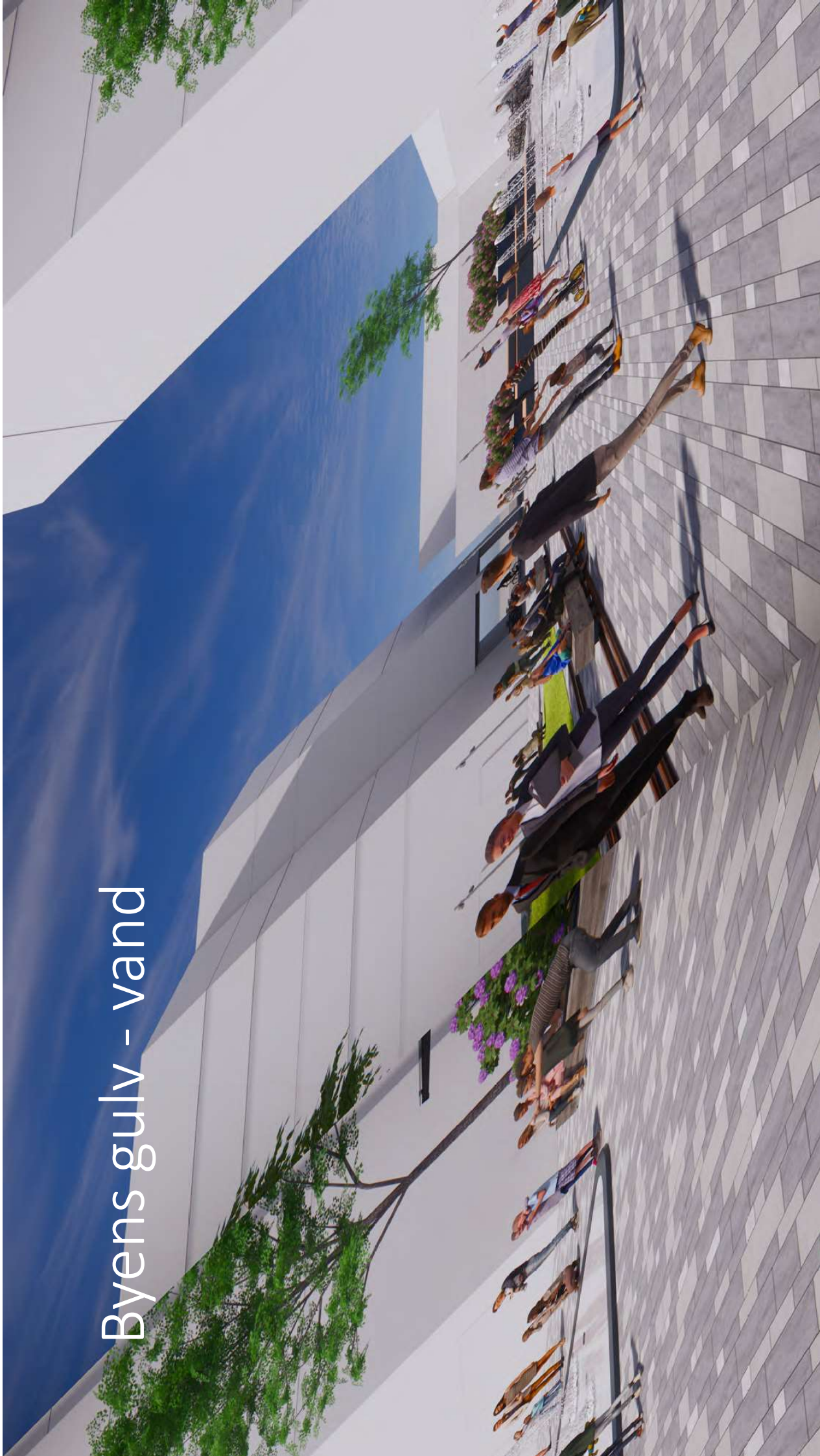


Byens guld - vand

- Vand til leg
- Vand/mosekonebryg (identitet til geografien)
- Fast belægning der kan bruges til ophold

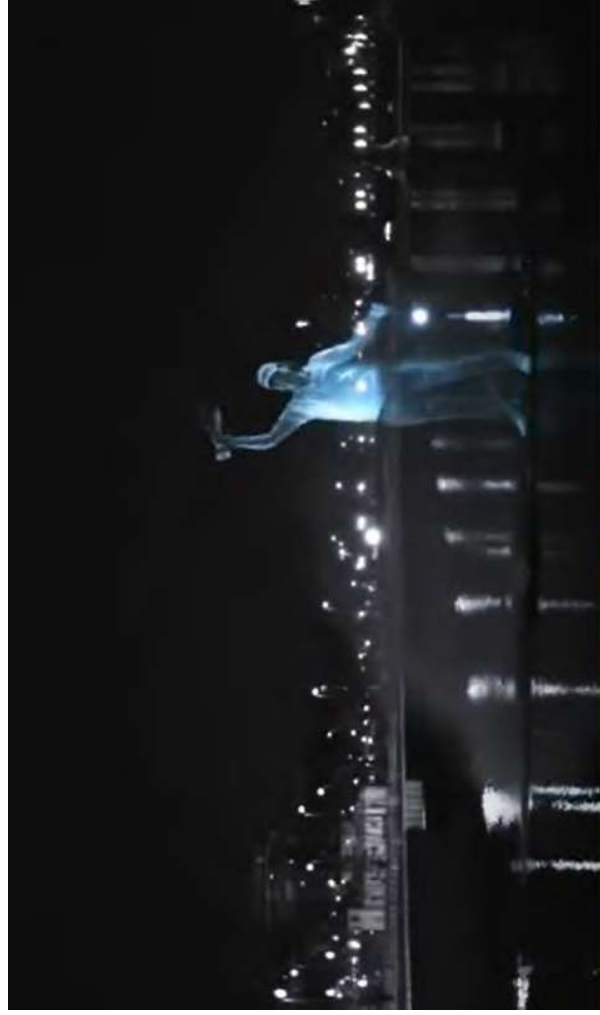


Byens guly - vand



Byens gulv - vand

- “Springvandet” kan anvendes til mere end leg
- Vand - skærm for projektor



Byens inventar

Opholdsmøbler

- Bænke, plinte



Byens inventar - sidde



Byens inventar

Andet

- Cykelstativer, infostandere, affald



Byens inventar

Pullerter

- Produkter



Byens inventar

Beplantning

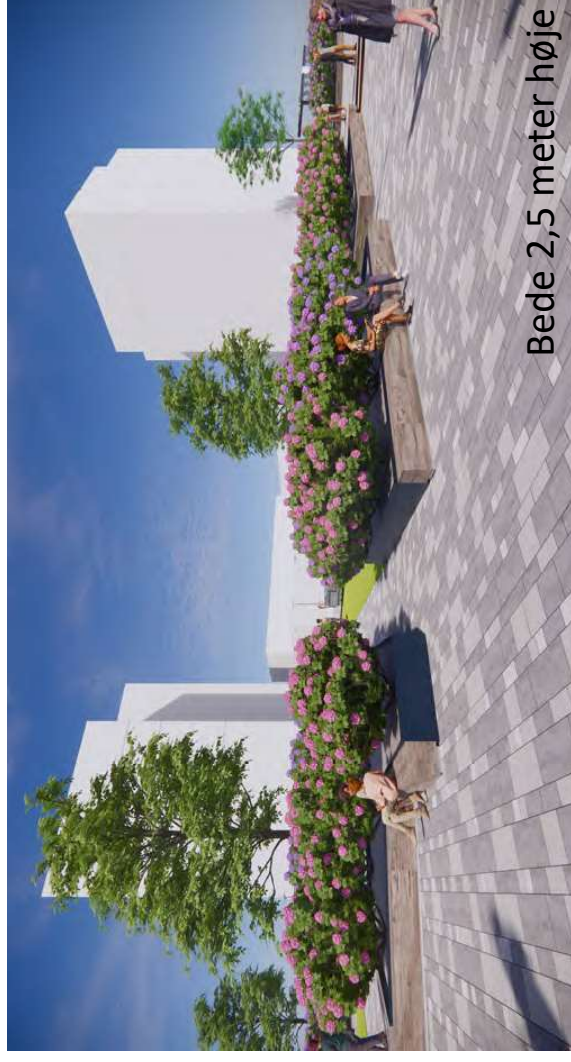
- Blomster mm



Byens inventar

Beplantning

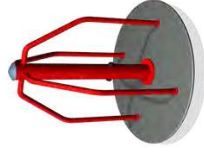
- Rhododendron bede og højder



Byens inventar

Lege elementer for de mindre

- Leg (12x20 meter)





Byens inventar

Lege elementer for de "voksne"

- Flytbare siddeplinte
- Scene (5x7m, ca 1,2m høj)
- Forplads scene (40x25m)
- Mulighed for lyd i scenen



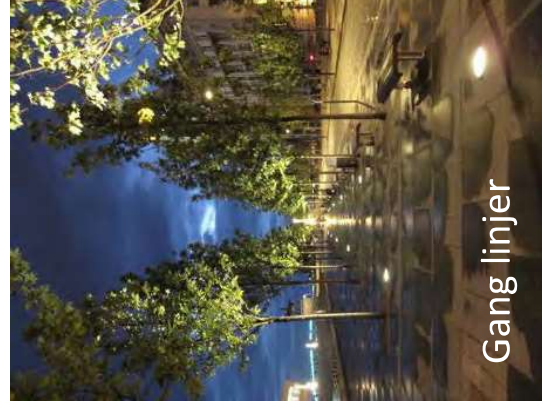
Byens inventar - belysning

Belysning

- Anvendelse og effekt
- Typer af belysning og deres udtryk



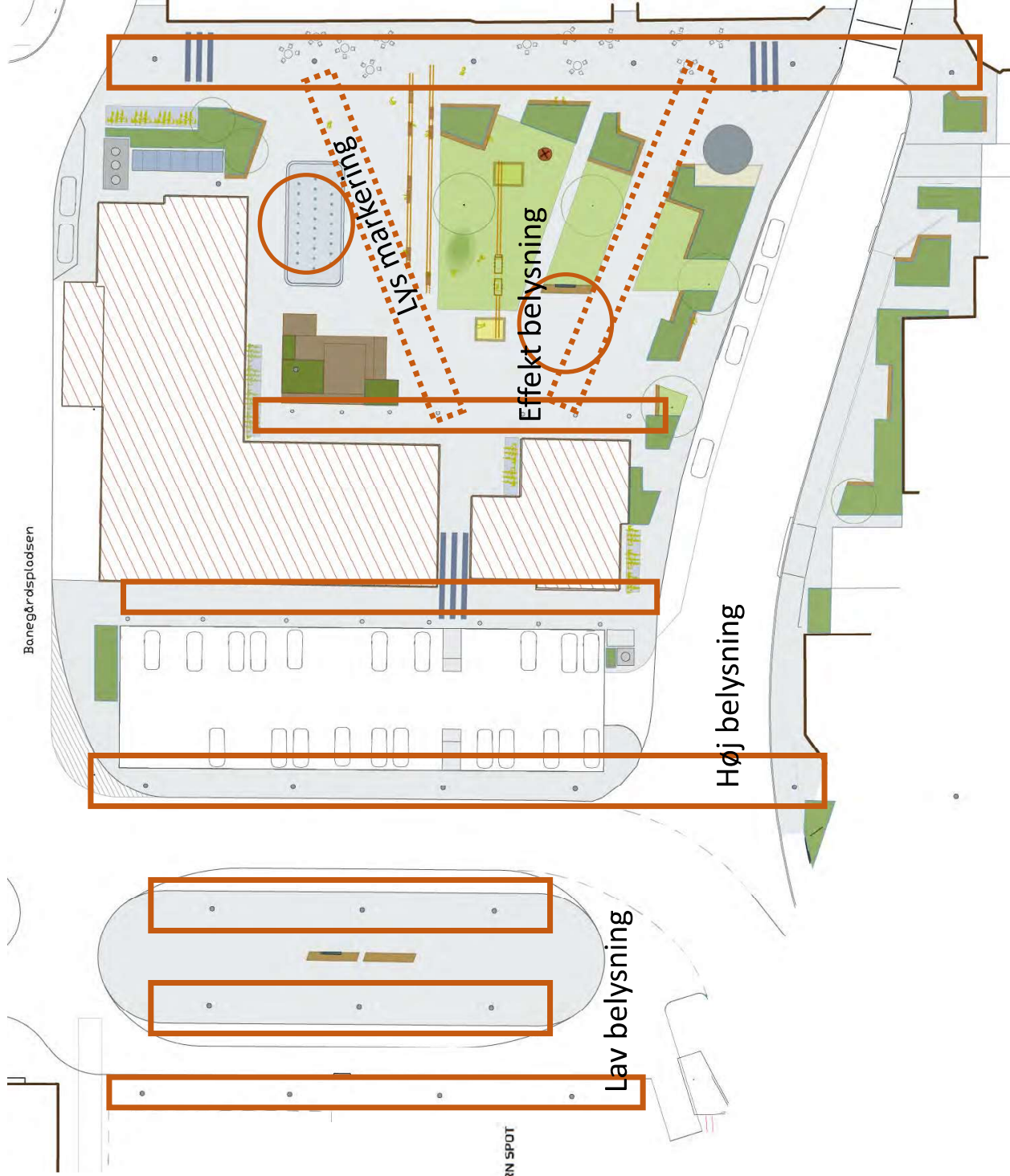
177	\$7.27,25
178	\$9.20,21



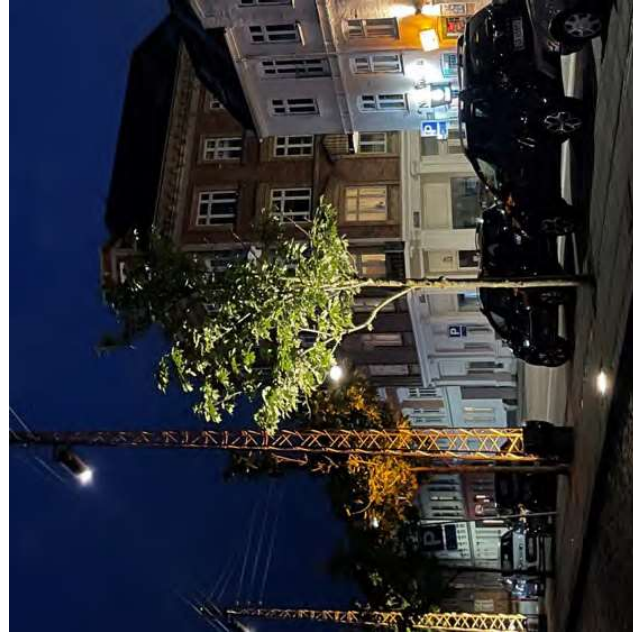
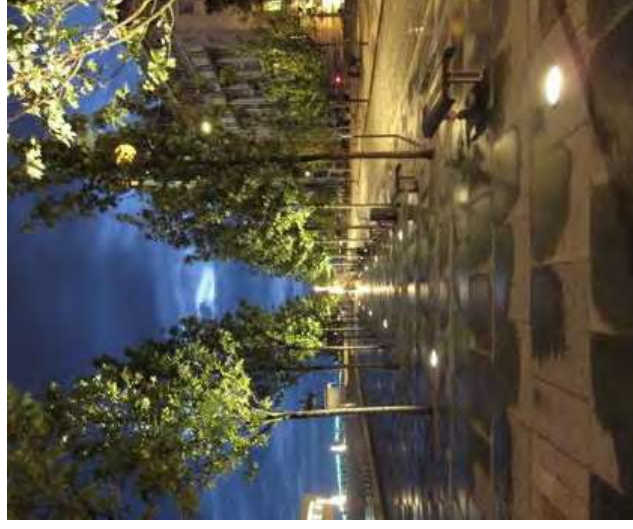
Byens inventar



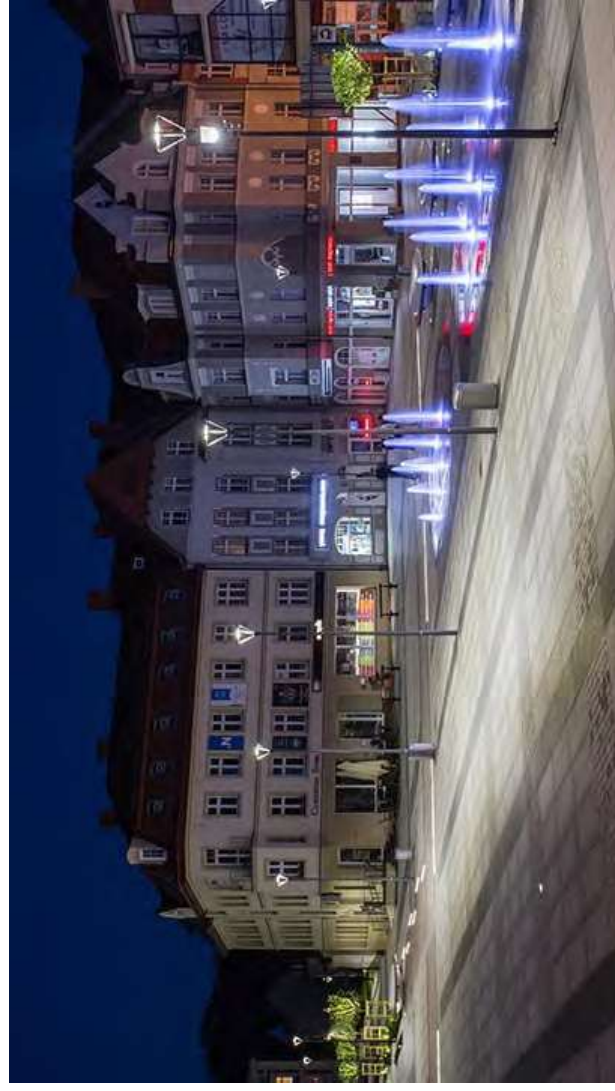
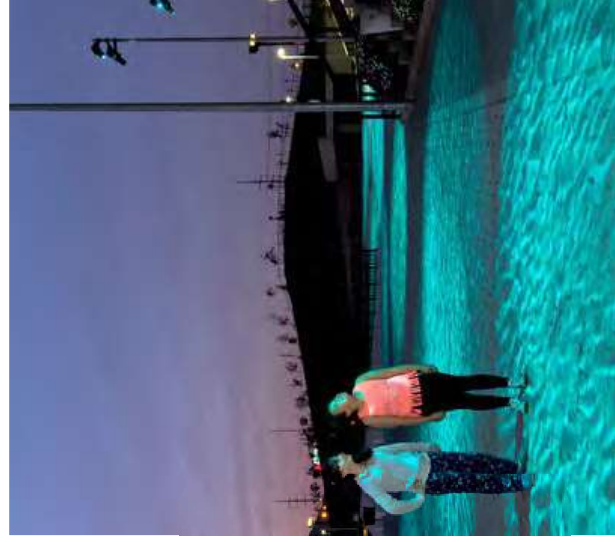
TURN SPOT



Byens inventar



Effekt belysning

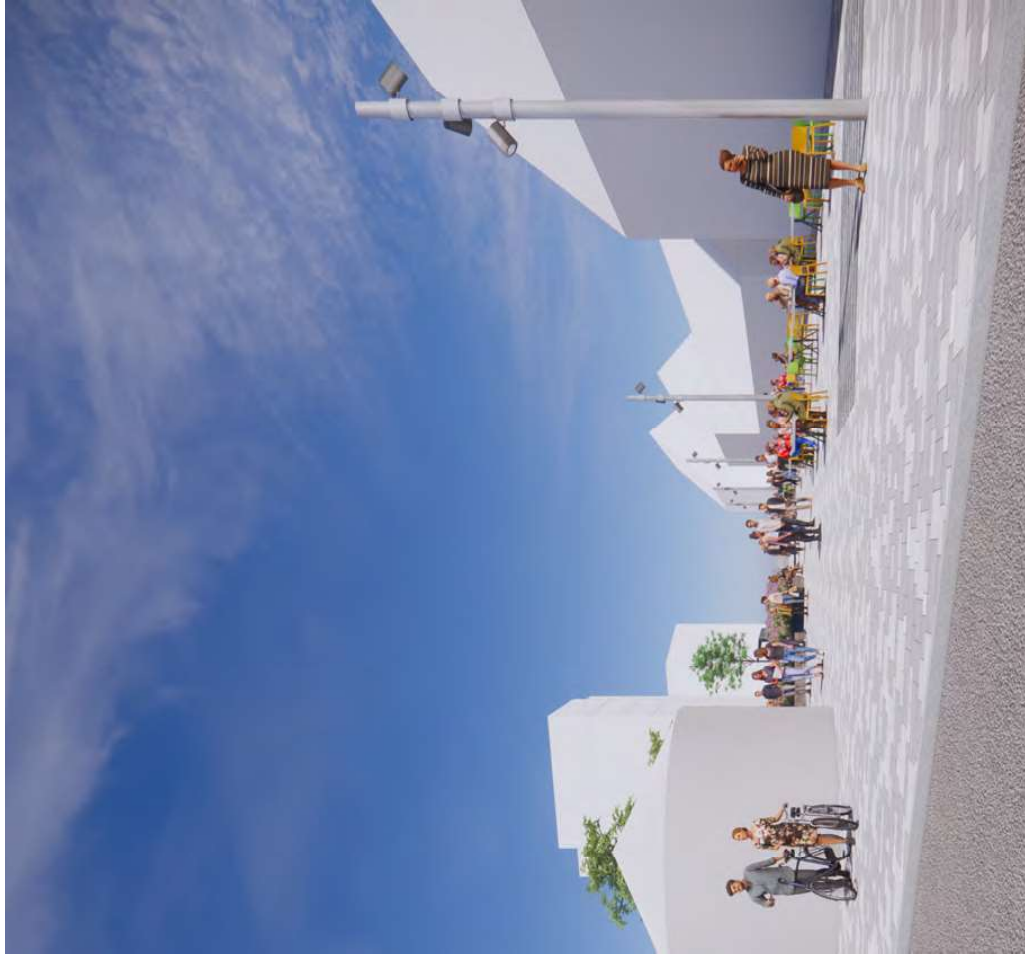


Byens inventar - belysning



Byens inventar - belysning

NYX Focus



NYX Focus

Byens inventar - belysning

- Café området



GRUPPEARBEJDE

Designmanual

Opsamling på dagen

SKITSEPROJEKT - BANEGÅRDSPLADSEN

MIDTBYRÅDSMØDE 2 / 21. juni

